

- Aktive Fensterbreite 80 mm
- Robuste Ausführung, geschützte Optik
- Hohe Auflösung einstellbar
- Impulsverlängerung einstellbar

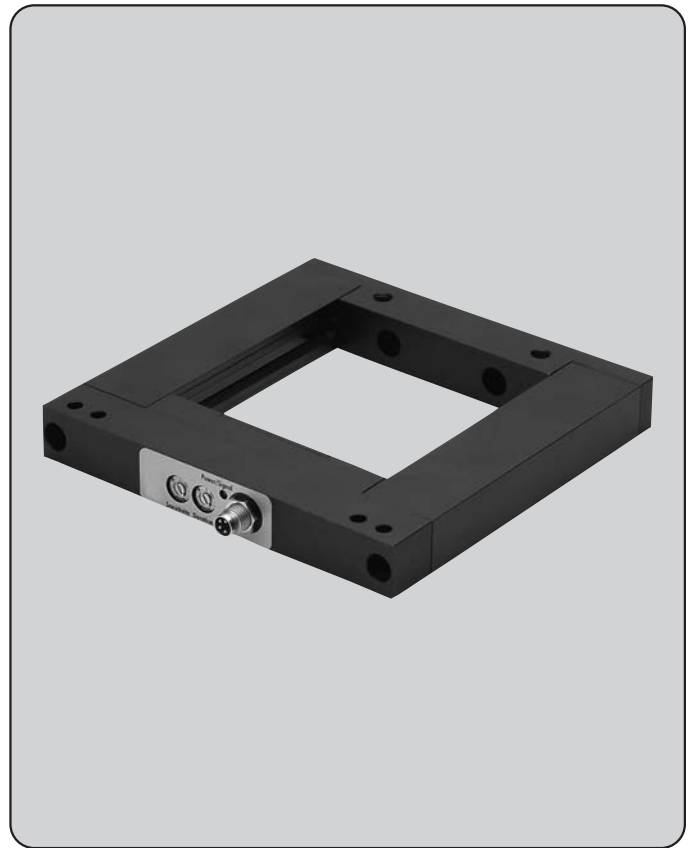
**Anwendung:**

Erkennen von kleinen Teilen außerhalb einer Führung.  
 Beispiel: Auswurfkontrolle an Stanzen und Pressen zur Werkzeugsicherung.

**Funktion:**

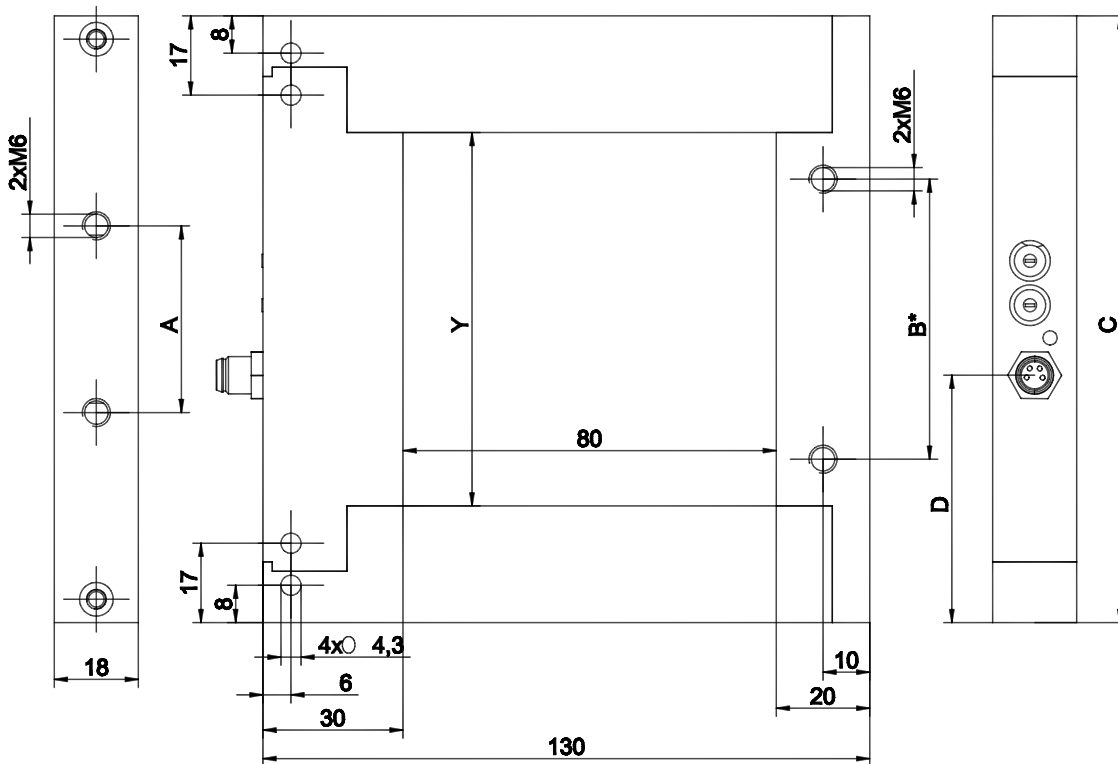
Durch eine Vielzahl von Sendern und Empfängern in den gegenüberliegenden Schenkeln der Rahmenlichtschranke wird ein **Lichtvorhang** aufgebaut.

Bedingt durch das **dynamische Schaltverhalten der Rahmenlichtschranke** werden nur schnelle Unterbrechungen von einem oder mehreren Lichtstrahlen in einen Ausgangsimpuls umgewandelt. Teile, die im Rahmen liegen oder sich nur langsam hindurch bewegen, werden somit nicht erkannt. Auch Maschinenteile, die ständig in den Rahmen hineinragen, haben keinen Einfluß auf die Funktionstüchtigkeit der restlichen, nicht unterbrochenen Sender und Empfänger. Staub- oder Ölfilme beeinflussen die Funktion nicht.



<b>Typenbezeichnung</b>	<b>ER-80yyy-3-ADP</b> yyy: Länge des passiven Schenkels 40, 80, 120, 160 mm			
<b>Technische Daten</b>	<b>DC PNP/NPN</b>			
aktiver Bereich	80x40 mm	80x80 mm	80x120 mm	80x160 mm
Auflösung (mm)	1,0	1,0	1,2	1,5
Eigenstromverbrauch	40 mA	45 mA	60 mA	75 mA
Lichtart	Infrarot getaktet			
Betriebsspannung	10–30 V DC, verpolungsfest			
Schaltfunktion	Dunkelschaltung dynamisch			
Ausgang	PNP/NPN Transistor			
Betriebszustandsanzeige	LED grün			
Funktionsanzeige	LED rot			
Schutzart	IP 67			
Umgebungstemperatur	–10 °C bis +55 °C			
Schaltverzögerung	0,4 ms			
Impulsverlängerung	5–300 ms, einstellbar			
Zählfrequenz	abhängig von der Impulsverlängerung			
Gehäuse	Alu, schwarz eloxiert; Filtermaterial: PMMA			
Anschluß	4poliger Kombinationsstecker M8 x 1			
<b>Kabel Dosen</b>	siehe Rubrik H, Nr. 16–19			

## Abmessungen (mm)

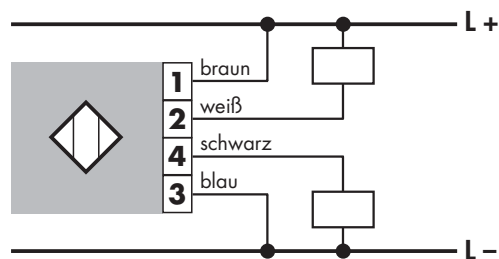


Typ	Y	A	B	C	D
ER-8040-3-ADP	40	20	*	90	33
ER-8080-3-ADP	80	40	60	130	53
ER-80120-3-ADP	120	80	100	170	73
ER-80160-3-ADP	160	120	140	210	93

\* Befestigungslöcher sind bei der Größe 80–40 nicht vorhanden.

**Passende Kabel Dosen:** siehe Rubrik H, Nr. 16–19

## Anschlußschema (PNP/NPN)



NPN Ausgang: weiße Leitung  
PNP Ausgang: schwarze Leitung