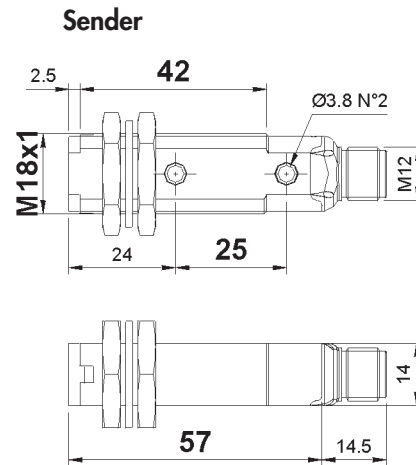
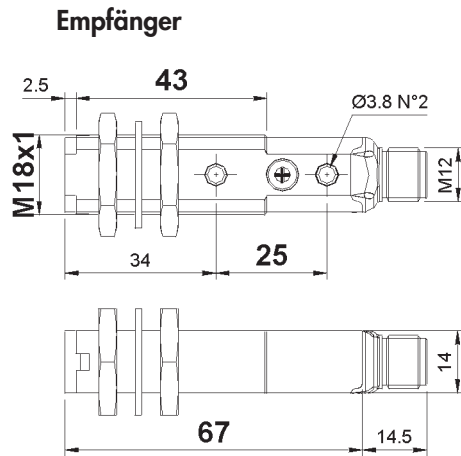


- Reichweite 20 m
- M18 Gehäuse mit abgeflachten Seiten und Durchgangsbohrungen
- Moduliertes Sendelicht
- Hell-/Dunkelschaltung
- Schutzart IP 67
- UL-Zulassung



Typenbezeichnung	Sender: S50-PA-5-G00-XG Empfänger: S50-PA-5-F01-PP
Technische Daten	DC PNP
Reichweite	0–20 m
Betriebsspannung	10–30 V DC, verpolungsfest
Stromaufnahme	Sender: ≤ 35 mA; Empfänger: ≤ 30 mA
Sender, Wellenlänge	LED infrarot, 880 nm
Einstellung	270° Trimmer
Funktionsanzeigen	Empfänger: gelbe LED = Ausgang; grüne LED = Stabilität Sender: grüne LED = Betriebsspannung
Ausgang	PNP, NO (Dunkelschaltung) und NC (Hellschaltung)
Ausgangsstrom	≤ 100 mA, kurzschlussfest
Sättigungsspannung	≤ 2 V
Ansprechzeit	2 ms
Schaltfrequenz	250 Hz
Hilfsfunktionen	Fernabfrage: Sender AUS bei Test+ und Test–
Anschluss	M12 Stecker, 4-polig
Schutzklasse	Klasse 2
Schutzart	IP 67
Material	Gehäuse: PBT; Linsen: PMMA
Gewicht	25 g max.
Betriebstemperatur	–25 bis +55 °C
Option	Befestigungs-Clip für eine schnelle Sensormontage und einfache Justierung: S50 EASY-IN
Kabellosen	siehe Rubrik H, Nr. 20, 23, 32

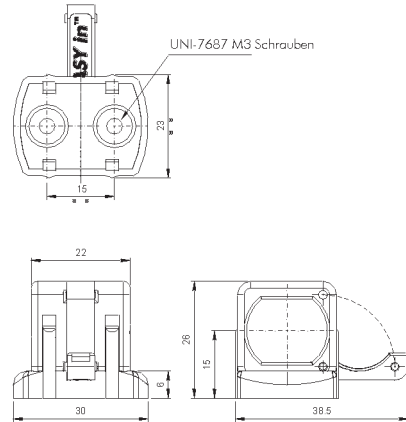
Abmessungen (mm)



Befestigungs-Clip für eine schnelle Sensormontage S50 EASY-IN

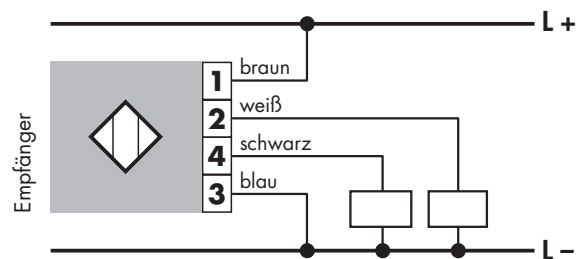
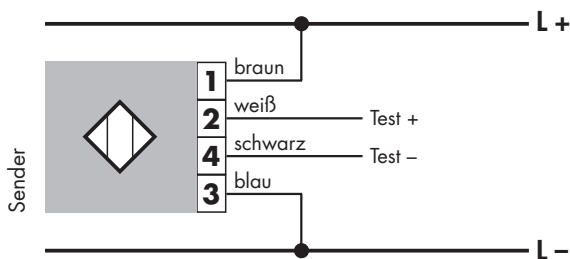


Optische Achse vertikal



Optische Achse horizontal

Anschlußschema (PNP)



Hellschaltung: (NC) weiße Leitung
 Dunkelschaltung: (NO) schwarze Leitung