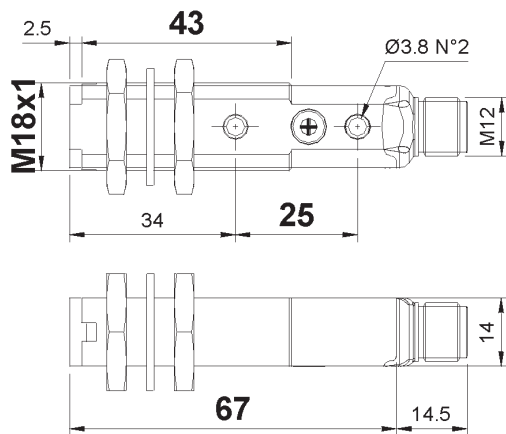


- Reichweite 3,5 m
- M18 Gehäuse mit abgeflachten Seiten und Durchgangsbohrungen
- Mit Polarisationsfilter
- Sichtbares Rotlicht
- Schutzart IP 67
- UL-Zulassung

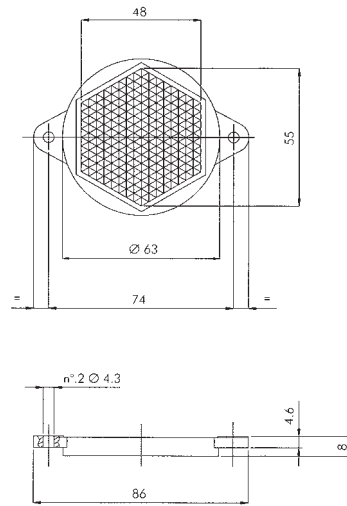


Typenbezeichnung	S50-PA-5-B01-PP
Technische Daten	DC PNP
Reichweite	0,1–3,5 m auf Reflektor R2
Betriebsspannung	10–30 V DC, verpolungsfest
Stromaufnahme	≤ 35 mA
Sender, Wellenlänge	LED rot, 660 nm
Einstellung	270° Trimmer
Funktionsanzeigen	gelbe LED = Ausgang; grüne LED = Stabilität
Ausgang	PNP, NO (Dunkelschaltung) und NC (Hellschaltung)
Ausgangsstrom	≤ 100 mA, kurzschlussfest
Sättigungsspannung	≤ 2 V
Ansprechzeit	0,5 ms
Schaltfrequenz	1000 Hz
Anschluss	M12 Stecker, 4-polig
Schutzklasse	Klasse 2
Schutzart	IP 67
Material	Gehäuse: PBT; Linsen: PMMA
Gewicht	25 g max.
Betriebstemperatur	–25 bis +55 °C
Optionen	Reflex-Lichtschränke für transparente Objekte: S50-PA-5-T01-PP Befestigungs-Clip für eine schnelle Sensormontage und einfache Justierung: S50 EASY-IN Reflektor: R2 (Reflektoren für höhere Reichweiten auf Anfrage.)
Kabel Dosen	siehe Rubrik H, Nr. 20, 23, 32

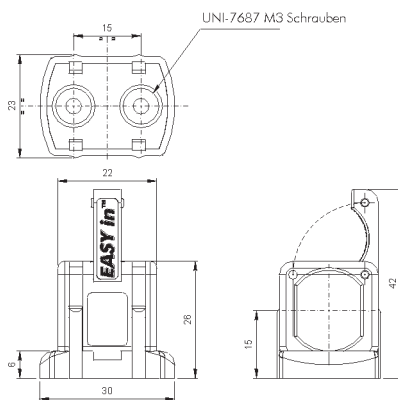
Abmessungen (mm)



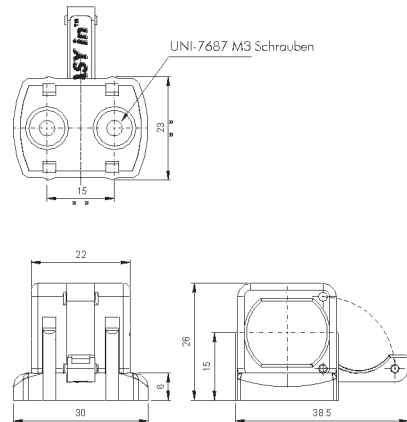
Reflektor R2



Befestigungs-Clip für eine schnelle Sensormontage S50 EASY-IN

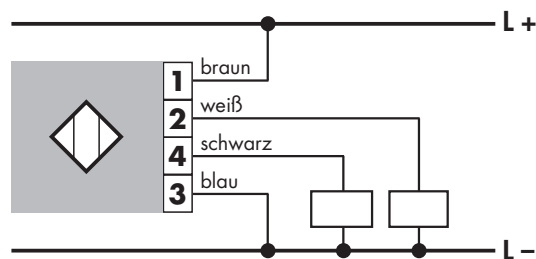


Optische Achse vertikal



Optische Achse horizontal

Anschlußschema (PNP)



Hellschaltung: (NC) weiße Leitung
 Dunkelschaltung: (NO) schwarze Leitung