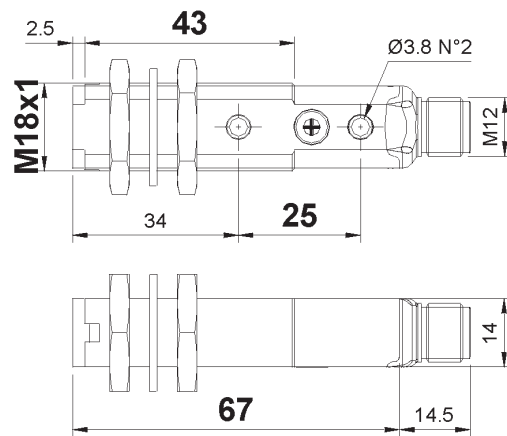


- Tastweite 70 cm
- M18 Gehäuse mit abgeflachten Seiten und Durchgangsbohrungen
- Empfindlichkeit einstellbar
- Hell-/Dunkelschaltung
- Schutzart IP 67
- UL-Zulassung

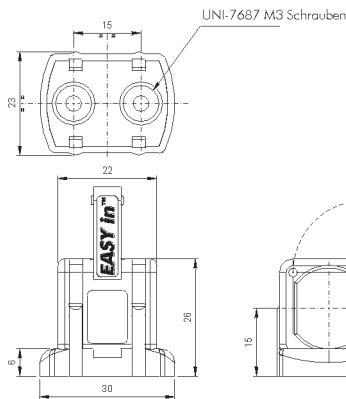


Typenbezeichnung	S50-PA-5-C01-PP
Technische Daten	DC PNP
Tastweite	0–70 cm
Betriebsspannung	10–30 V DC, verpolungsfest
Stromaufnahme	≤ 35 mA
Sender, Wellenlänge	LED infrarot, 880 nm
Einstellung	270° Trimmer
Funktionsanzeigen	gelbe LED = Ausgang; grüne LED = Stabilität
Ausgang	PNP, NO (Hellschaltung) und NC (Dunkelschaltung)
Ausgangsstrom	≤ 100 mA, kurzschlussfest
Sättigungsspannung	≤ 2 V
Ansprechzeit	0,5 ms
Schaltfrequenz	1000 Hz
Anschluss	M12 Stecker, 4-polig
Schutzklasse	Klasse 2
Schutzart	IP 67
Material	Gehäuse: PBT; Linsen: PMMA
Gewicht	25 g max.
Betriebstemperatur	–25 bis +55 °C
Optionen	Kontrastsensor zum Erfassen von farbigen Marken oder Graustufen: S50-PA-5-W03-PP Lumineszenztaster zum detektieren lumineszierender Objekte: S50-PA-5-U03-PP Befestigungs-Clip für eine schnelle Sensormontage und einfache Justierung: S50 EASY-IN
Kabel Dosen	siehe Rubrik H, Nr. 20, 23, 32

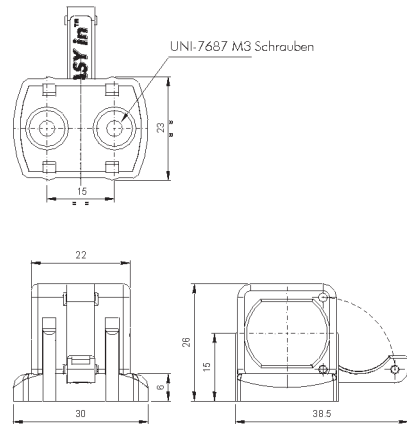
Abmessungen (mm)



Befestigungs-Clip für eine schnelle Sensormontage S50 EASY-IN

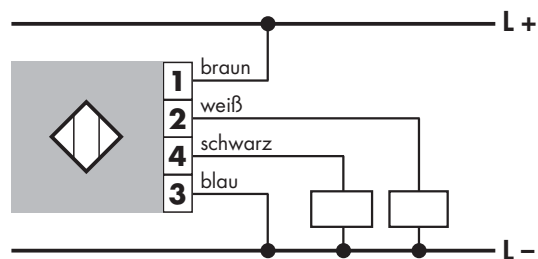


Optische Achse vertikal



Optische Achse horizontal

Anschlußschema (PNP)



Dunkelschaltung: (NC) weiße Leitung
 Hellschaltung: (NO) schwarze Leitung