

- Teach In und zusätzlicher externer Teach In bei Kabelausführung
- Optische Einstellhilfe
- Impulsverlängerung (5 Zeiten)
- Hell-/Dunkelumschaltung
- Warneingang
- Auf Hutschiene aufsnappbar

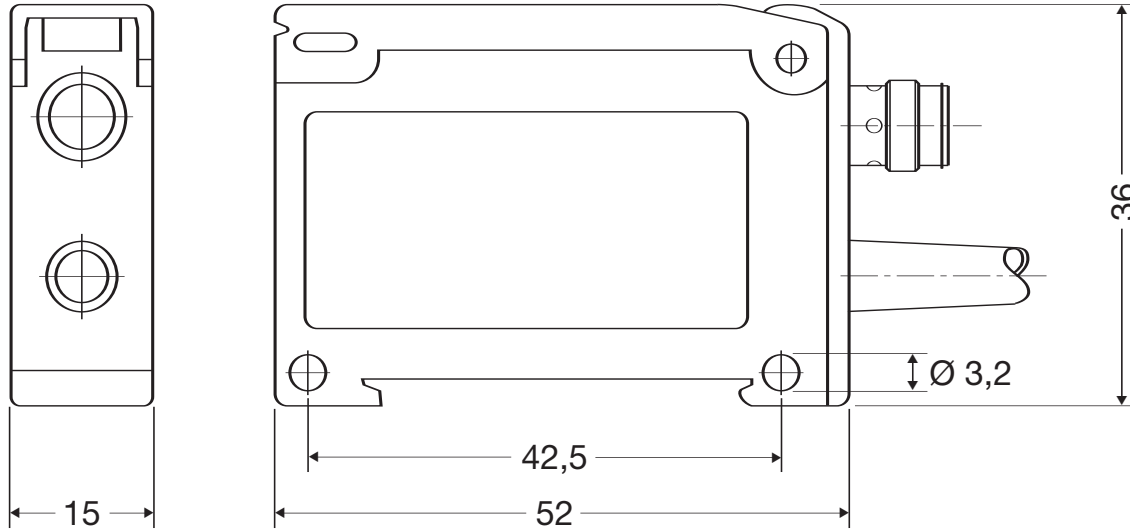


Anschlußvarianten (Versorgung)

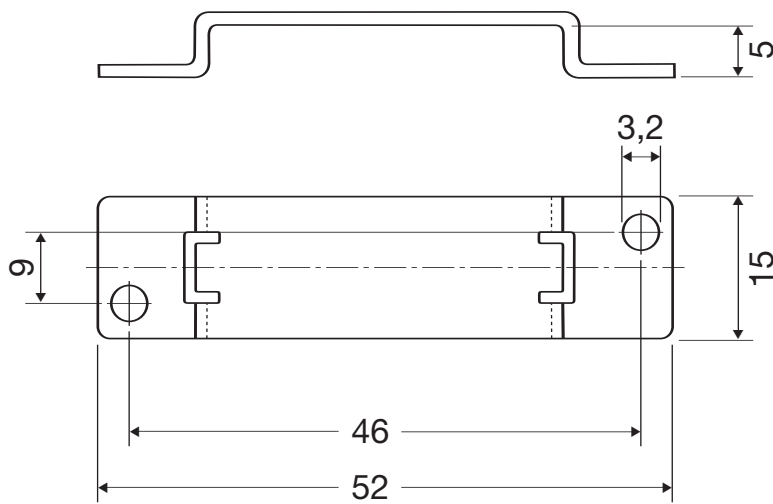
- 1 Kabelanschluß
- 2 Steckeranschluß

Typenbezeichnung	<ul style="list-style-type: none"> 1 V8BP 2 V8BP-02
Technische Daten	DC PNP
Betriebsspannung	10–30 V DC, verpolungsfest
Strombelastbarkeit	Schaltausgang: 100 mA; Warneingang: 50 mA; beide kurzschlußfest
Schaltfrequenz	500 Hz
Schaltfunktion	Hell-/Dunkelumschaltung
Eigenstromverbrauch	mittlerer / Pulsspitze 40 mA / 180 mA
Funktionsprinzip	getaktet
Betriebsanzeige	grüne LED
Funktionsanzeige/Einstellhilfe	3 gelbe LED's
Warnanzeige	rote LED
Impulsverlängerung	0 bis 200 ms (wählbar)
Gewicht	55 g
Gehäusematerial	ABS
Temperaturbereich	–10 °C bis +55 °C
Schutzart	IP 65
Anschlußart (Versorgung)	Versorgungskabel 2 m PVC-Kabel 5 x 0,14 mm ² oder mit 4poligem Kombinationsstecker M8 x 1
Anschlußart (Sensoren)	3poliger Kombinationsstecker M8 x 1
Optionen	Verstärker mit NPN-Ausgang: V8BN Verstärker mit Analog-Ausgang 0–10 V: V8C Verstärker mit Analog-Ausgang 4–20 mA: V8D
Kabel Dosen für V8BP-02	siehe Rubrik H, Nr. 16–19
Hinweis	Dieser Verstärker eignet sich für alle Sensoren (Seite A1–A5)

Abmessungen (mm)



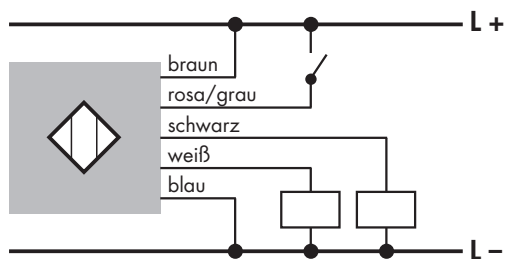
V8BP



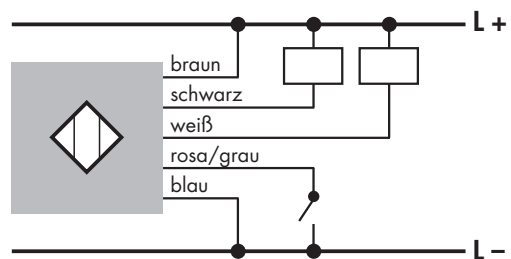
Montageschiene

Anschlußschema

DC PNP



DC NPN



Schaltausgang = schwarze Leitung
 Warnausgang = weiße Leitung
 Externer Teach In = rosa/grau (nur bei Kabelausführung)