

- Erhöhter Schaltabstand
- 10–30 V DC
- Innenliegender Stecker – Metall



Anschlußvarianten

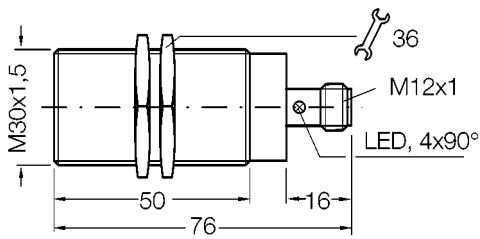
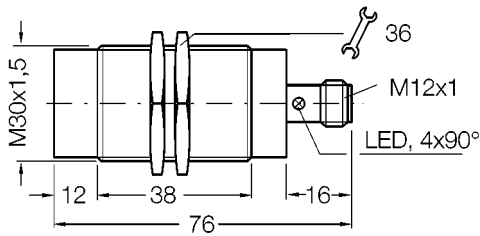
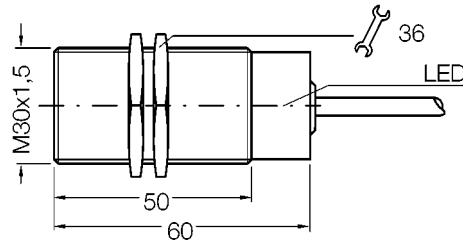
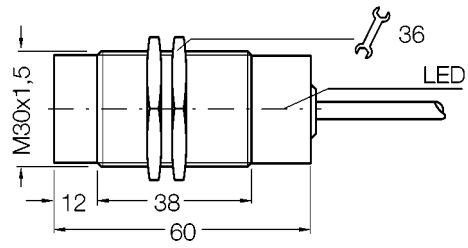
- 1+2 Steckeranschluß
- 3+4 Kabelanschluß

Nennschaltabstand s_n

bündiger Einbau: 15 mm
 nicht bündiger Einbau: 20 mm

Typenbezeichnung	1 15B-M30CI-PS6K-S 2 20N-M30CI-PS6K-S 3 15B-M30A-PS6K-S 4 20N-M30A-PS6K-S
Technische Daten	DC PNP
Betriebsspannung	10–30 V DC; Restwelligkeit $\leq 10 \%$
Strombelastbarkeit	200 mA; kurzschluß- und überlastfest mit Verpolungsschutz
Spannungsabfall	≤ 2 V bei max. Last;
Stromaufnahme	≤ 10 mA
Schaltfrequenz	150 Hz
Schaltfunktion	Schließer
Funktionsanzeige	LED
Ausgang	PNP Transistor
Anschluß	2 m PVC-Kabel 3 x 0,5 mm ² oder Universalstecker M12, innenliegend
Schutzart	IP 67
Umgebungstemperatur	-25 °C bis +70 °C
Gehäuse	Messing vernickelt, Kunststoff
Kabellosen	siehe Rubrik H

Abmessungen (mm)



Passende Kabel Dosen: siehe Rubrik H, Nr. 8-15, 20, 32

Anschlußschema

DC PNP

