

Kontaktloses Übertragungssystem für elektrische Energie

- Energieübertragung 4,8 W / 24 V DC
- Verschleiß- und wartungsfrei
- Einfache Installation durch „Plug and Play“
- Kurzschluß- und Verpolungsschutz integriert
- Schutzart IP 67

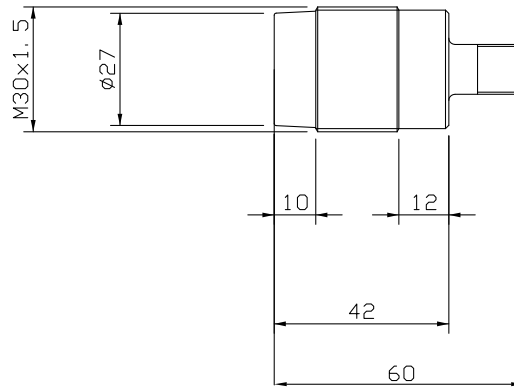
Das Übertragungssystem „Alpha“ hat die Aufgabe, elektrische Energie kontaktlos von einer stationären Komponente über einen Luftspalt auf eine Mobileinheit zu übertragen. Die übertragene elektrische Energie dient u.a. zur Stromversorgung von Sensoren, Ventilen oder sonstigen Aktoren welche auf einer mobilen Einheit, z.B. Rundschaltfisch, Montageschlitten usw. montiert sind.



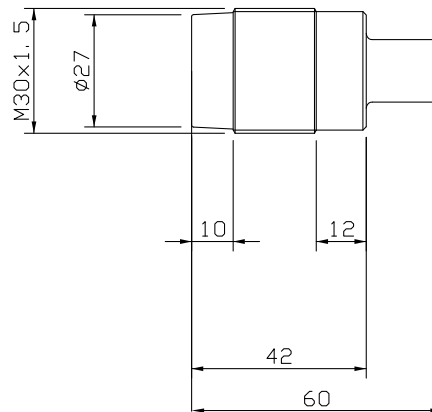
Typenbezeichnung Technische Daten	Stationäreinheit: VDC-A-S Mobileinheit: VDC-A-M-M
Bauform	M 30 x 1,5
Luftspalt	0 – 4 mm
Einbauart	nicht bündig
Versorgungsspannung	Stationäreinheit: 24 V DC ± 10 %
Ausgangsspannung	Mobileinheit: 24 V DC ± 10 %
Stromaufnahme	Stationäreinheit: max. 500 mA
Laststromgrenze	Mobileinheit: max. 200 mA
Funktionsanzeige	LEDs Power ein
Bereitschaftszeit	max. 20 ms
Schutzart	IP 67
Anschluss	Stationäreinheit: Stecker M12, 4-polig integriert Mobileinheit: Dose M12, 4-polig integriert
Gehäusematerial	Gehäuse: V2A; Frontkappe: POM (optional PTFE)
Betriebstemperatur	-10 ... +55 °C
Lagertemperatur	-20 ... +70 °C
Gewicht	Stationäreinheit: 80 g; Mobileinheit: 76 g
Option: Zubehör Verbindungskabel	Mobileinheit mit Li-Batterie-Ladeeinheit: K112-A-M-C Stationäreinheit: Typ: VLK70-2 M12-Kabeldose, gewinkelt, 4-polig, 2 m Kabel Typ: VLK72-2 M12-Kabeldose, gerade, 4-polig, 2 m Kabel Mobileinheit: Typ: VLK71-2 M12-Kabelstecker, gewinkelt, 4-polig, 2 m Kabel Typ: VLK73-2 M12-Kabelstecker, gerade, 4-polig, 2 m Kabel

Abmessungen (mm)

Stationäreinheit



Mobileinheit



Anschlusschema

Stationäreinheit

Kabeldose VLK70-2 / VLK72-2

Pin	Signal	Farbe
1	+ 24 V	braun
2	n.c.	weiss
3	GND	blau
4	n.c.	schwarz

Mobileinheit

Kabelstecker VLK71-2 / VLK73-2

Pin	Signal	Farbe
1	+ 24 V	braun
2	n.c.	weiss
3	GND	blau
4	n.c.	schwarz